

# GR DEMOLITORE SELEZIONATORE • PINCE DE DÉMOLITION ET DE TRI



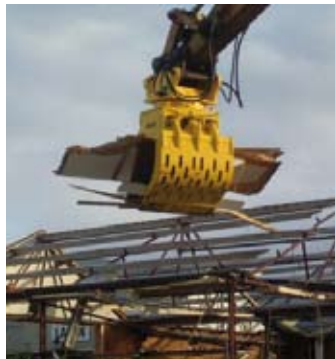
Dall'esperienza di Mantovanibenne nasce la nuova serie di Demolitori Selezionatori GR. Questa linea di attrezzature dal design accattivante è caratterizzata da una tecnologia di ultima generazione. I Demolitori Selezionatori GR sono stati progettati e realizzati per consentire lavori di demolizione di strutture in laterizio, legno ed altri materiali, nonché per effettuare la selezione dei materiali di risulta della demolizione permettendone il riciclaggio più consono. L'esperienza decennale di Mantovanibenne ha consentito la progettazione di questa gamma con un particolare design d'avanguardia, concepito per incrementare la performance dell'attrezzatura. La struttura è completamente realizzata con gli acciai più innovativi: leggeri, resistenti e con grande capacità antiusura. Su tutta la gamma, l'azione di apertura/chiusura è determinata da cilindri idraulici che, sincronizzati da un sistema di bielle, permettono movimenti omogenei. La rotazione idraulica a 360°, standard su tutta la gamma, permette un posizionamento preciso ed efficace dell'attrezzatura.

Il Demolitore Selezionatore è dotato di controlame che possono essere riutilizzate e una volta consumate, sostituite, ripristinando quindi la condizione ottimale per l'utilizzo dell'attrezzatura.

*Fort de l'expérience à la fois en démolition et en recyclage de Mantovanibenne, la Pince de démolition et de tri GR a pu voir le jour. Cette gamme d'outil de conception innovante se caractérise par une étude technique approfondie. Les pinces de démolition et de tri Mantovanibenne ont été conçues pour une utilisation en chantier de démolition portant sur des structures légères: en brique, en bois, en plâtre, et bien d'autres matériaux légers. L'objectif premier étant de permettre le tri sélectif des matériaux résiduels destinés au recyclage.*

*L'expérience unique de Mantovanibenne dans le domaine de la démolition contrôlée a permis l'aboutissement de cette gamme dont la conception se distingue par un design particulièrement innovant permettant d'augmenter la performance de l'outil et le rendement productif en chantier de démolition. La structure de l'ensemble est réalisée dans des aciers très innovants: légers, résistants et anti-abrasifs. L'ouverture et la fermeture des modèles composant la gamme GR sont assurées par un ou deux vérins hydrauliques selon le modèle qui, après synchronisation par un système de bielles, assurent des mouvements précis et performants. La rotation hydraulique à 360°, standard sur toute la gamme, permet de positionner l'ensemble de façon précise et en temps masqué.*

*Les pinces de démolition et de tri GR possèdent un jeu de contre-lames boulonnées qui permettent de protéger les mâchoires (appelées aussi coquilles) des pinces de tri et de démolition; les deux côtés sont interchangeables afin de prolonger la durée de vie puis une fois l'usure complète observée, les contre-lames peuvent alors être remplacées par un nouveau jeu.*



**DATI TECNICI - CARACTÉRISTIQUES TECHNIQUES**

MODELLO/MODÈLE		GR150	GR300	GR500	GR600	GR850	GR1000	GR1200	GR1300	GR1500	GR2200	GR2400	GR3400
Peso escavatore <i>Poids du porteur (pelle)</i>	t	2-3,5	3-6	5-8	7-10	11-15	13-18	16-21	16-21	22-27	28-34	30-45	45-70
Peso attrezzatura * <i>Poids de l'outil *</i>	Kg	150	320	535	595	850	950	1300	1400	1500	2200	2400	3900
Apertura <i>Ouverture</i>	mm	960	1200	1570	1570	1710	1825	2040	2040	2110	2300	2500	2700

\*il peso dell'attrezzatura è comprensivo di attacco standard Mantovanibenne.

\*Le poids indiqué de l'outil inclut l'attache standard Mantovanibenne.

Caratteristiche di prodotto e specifiche tecniche possono variare senza obbligo di preavviso.

Les caractéristiques et les spécifications des produits peuvent être modifiées sans préavis.