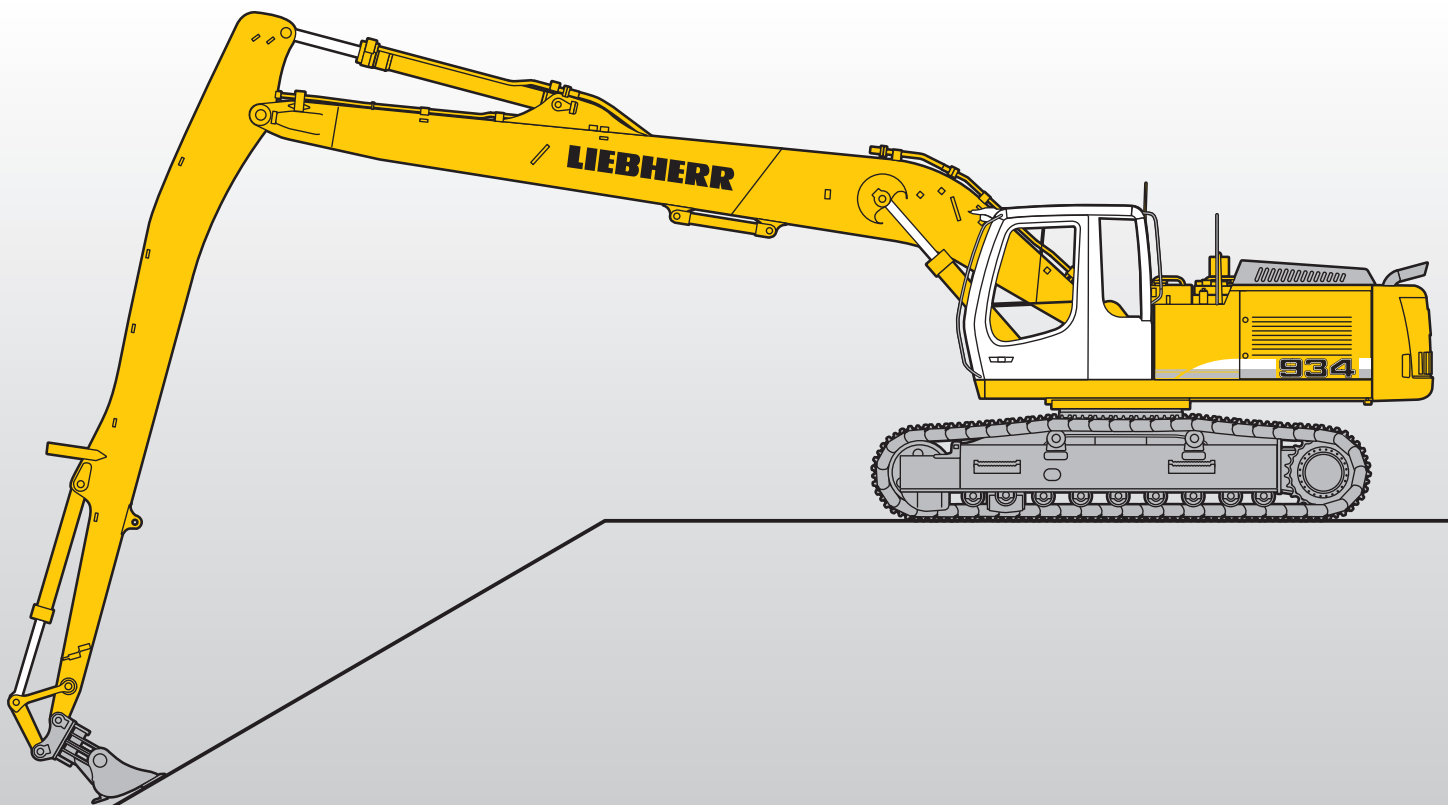


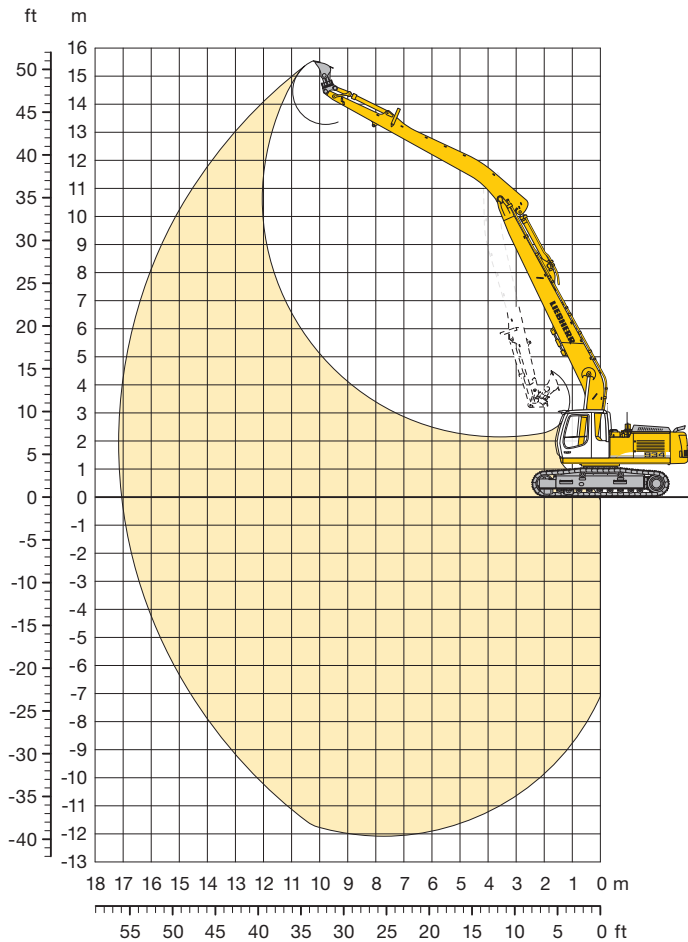
Information équipement

Pelle sur chenilles Liebherr
avec équipement Multi-User



Équipement talutage «Multi-User»

avec flèche monobloc 9,30 m pour équipement talutage et châssis LC



Débattement du godet curage de fossé

Longueur du balancier	m	7,30
Profondeur maxi d'extraction	m	12,05
Portée maxi au sol	m	17,05
Hauteur maxi de déversement	m	13,25
Hauteur maxi à la dent	m	15,55
Force de pénétration ISO	kN	63,0
	t	6,4
Force de cavage ISO	kN	141,0
	t	14,4

Poids en ordre de marche et pression au sol

Le poids en ordre de marche comprend la pelle de base, le contre-poids de 6,5 t, la flèche monobloc de 9,30 m pour équipement talutage, le balancier de 7,30 m pour équipement talutage et le godet curage de fossé de 0,40 m³.

Châssis	LC	
Largeur des tuiles	mm	600 750
Poids	kg	33 800 34 700
Pression au sol	kg/cm ²	0,65 0,54

Godets curage de fossé type 904

Largeur de coupe selon SAE	mm	2 000	2 000 ¹⁾
Capacité selon ISO 7451	m ³	0,40	0,50
Poids	kg	370	680
Masse spécifique	t/m ³	1,8	1,8

¹⁾ Godet curage inclinable 2 x 50°

Godets rétro type 904

Largeur de coupe selon SAE	mm	850	1 050	1 250
Capacité selon ISO 7451	m ³	0,60	0,80	1,00
Poids	kg	520	600	685
Masse spécifique	t/m ³	1,8	1,5	1,2

Forces de levage

avec flèche monobloc **9,30** m pour équipement talutage et châssis LC

Balancier pour équipement talutage **7,30** m

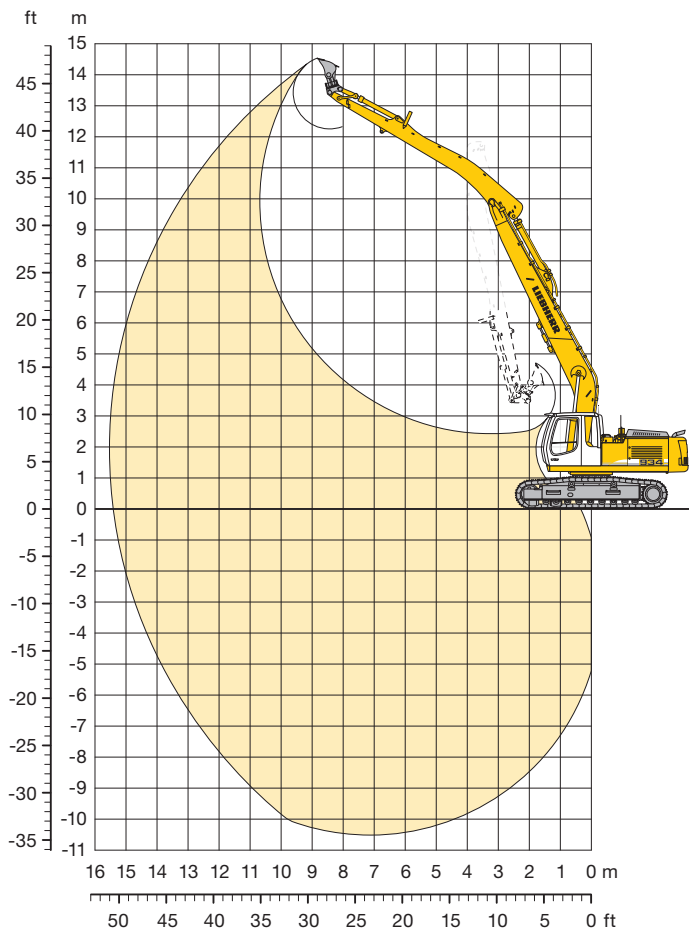
Hauteur (m)	Châssis	Portée (m)								
		3,0	4,5	6,0	7,5	9,0	10,5	12,0	13,5	15,0
12,0	LC							0,9# (0,9#)		
10,5	LC							1,4# (1,4#)	0,6# (0,6#)	
9,0	LC							1,7# (1,7#)	1,2# (1,2#)	
7,5	LC							2,0# (2,0#)	1,5# (1,5#)	0,6# (0,6#)
6,0	LC						2,5# (2,5#)	2,3# (2,3#)	1,9# (1,9#)	1,0# (1,0#)
4,5	LC					3,2# (3,2#)	3,0# (3,0#)	2,6 (2,7#)	1,9 (2,2#)	1,3# (1,3#)
3,0	LC			5,9# (5,9#)	4,7# (4,7#)	3,9# (3,9#)	3,1 (3,4#)	2,4 (3,0#)	1,8 (2,5#)	1,4 (1,6#)
1,5	LC	3,8# (3,8#)	10,0# (10,0#)	6,9# (6,9#)	5,0 (5,3#)	3,7 (4,3#)	2,8 (3,7#)	2,2 (3,2#)	1,7 (2,8#)	1,3 (1,8#)
0	LC	2,8# (2,8#)	6,9# (6,9#)	6,1 (7,7#)	4,5 (5,9#)	3,4 (4,7#)	2,6 (3,9#)	2,0 (3,3#)	1,5 (2,9)	1,2 (1,9#)
- 1,5	LC	3,2# (3,2#)	5,9# (5,9#)	5,5 (8,2#)	4,0 (6,2#)	3,0 (4,9#)	2,3 (4,1#)	1,8 (3,4)	1,4 (2,8)	1,1 (1,8#)
- 3,0	LC	3,9# (3,9#)	6,1# (6,1#)	5,2 (8,3#)	3,7 (6,4#)	2,8 (5,1#)	2,2 (4,1)	1,7 (3,3)	1,3 (2,7)	1,1 (1,5#)
- 4,5	LC	4,8# (4,8#)	6,7# (6,7#)	5,0 (8,2#)	3,6 (6,3#)	2,7 (5,0)	2,1 (4,0)	1,6 (3,2)	1,3 (2,7)	
- 6,0	LC	5,7# (5,7#)	7,7# (7,7#)	5,0 (7,8#)	3,5 (6,1#)	2,6 (4,9#)	2,0 (3,9)	1,6 (3,2)	1,3 (2,6#)	
- 7,5	LC	6,8# (6,8#)	8,1 (8,9#)	5,1 (7,1#)	3,5 (5,6#)	2,6 (4,5#)	2,1 (3,7#)	1,6 (2,9#)		
- 9,0	LC	8,0# (8,0#)	7,7# (7,7#)	5,3 (6,0#)	3,7 (4,8#)	2,7 (3,9#)	2,2 (3,1#)			
- 10,5	LC		5,7# (5,7#)	4,5# (4,5#)	3,6# (3,6#)	2,8# (2,8#)				

Les charges au crochet du godet sont exprimées en tonnes (t) et indiquées pour une rotation de la tourelle à 360°, sur une surface dure, horizontale et portant uniformément. Les valeurs entre parenthèses sont indiquées pour la tourelle dans l'axe du châssis. Les valeurs sont déterminées avec des tuiles trois nervures de 600 mm. Conformément à la norme ISO 10567 les valeurs correspondent à 75 % de la charge de basculement statique ou à 87 % de la limite hydraulique (caractérisés par #). La charge maximale au crochet du godet est de 12 t. En cas de démontage du godet (0,60 m³), la charge est à majorer de 520 kg ; en cas de démontage du vérin de godet, du levier de renvoi et de la biellette, la charge est à majorer de 270 kg supplémentaires. La capacité de charge de la machine est limitée en fonction de la stabilité, des limites hydrauliques ou de la charge maximale autorisée du crochet de levage.

Pour les travaux de levage de charges, conformément à la norme européenne EN 474-5, les pelles hydrauliques doivent être équipées de dispositifs anti-rupture de flexibles sur les vérins de flèche et d'un avertisseur de surcharge ainsi qu'un diagramme de charge.

Équipement talutage «Multi-User»

avec flèche monobloc 8,50 m pour équipement talutage et châssis LC



Débattement du godet curage de fossé

Longueur du balancier	m	6,30
Profondeur maxi d'extraction	m	10,50
Portée maxi au sol	m	15,40
Hauteur maxi de déversement	m	12,25
Hauteur maxi à la dent	m	14,50
Force de pénétration ISO	kN	72,0
	t	7,3
Force de cavage ISO	kN	141,0
	t	14,4

Poids en ordre de marche et pression au sol

Le poids en ordre de marche comprend la pelle de base, le contre-poids de 6,5 t, la flèche monobloc de 8,50 m pour équipement talutage, le balancier de 6,30 m pour équipement talutage et le godet curage de fossé de 0,70 m³.

Châssis	LC	
Largeur des tuiles	mm	600 750
Poids	kg	33 600 34 500
Pression au sol	kg/cm ²	0,65 0,53

Godets curage de fossé type 904

Largeur de coupe selon SAE	mm	2 000	2 000 ¹⁾
Capacité selon ISO 7451	m ³	0,70	0,70
Poids	kg	500	800
Masse spécifique	t/m ³	1,8	1,5

¹⁾ Godet curage inclinable 2 x 50°

Godets rétro type 904

Largeur de coupe selon SAE	mm	850	1 050	1 250	1 400
Capacité selon ISO 7451	m ³	0,60	0,80	1,00	1,15
Poids	kg	520	600	685	755
Masse spécifique	t/m ³	1,8	1,8	1,5	1,2

Forces de levage

avec flèche monobloc 8,50 m pour équipement talutage et châssis LC

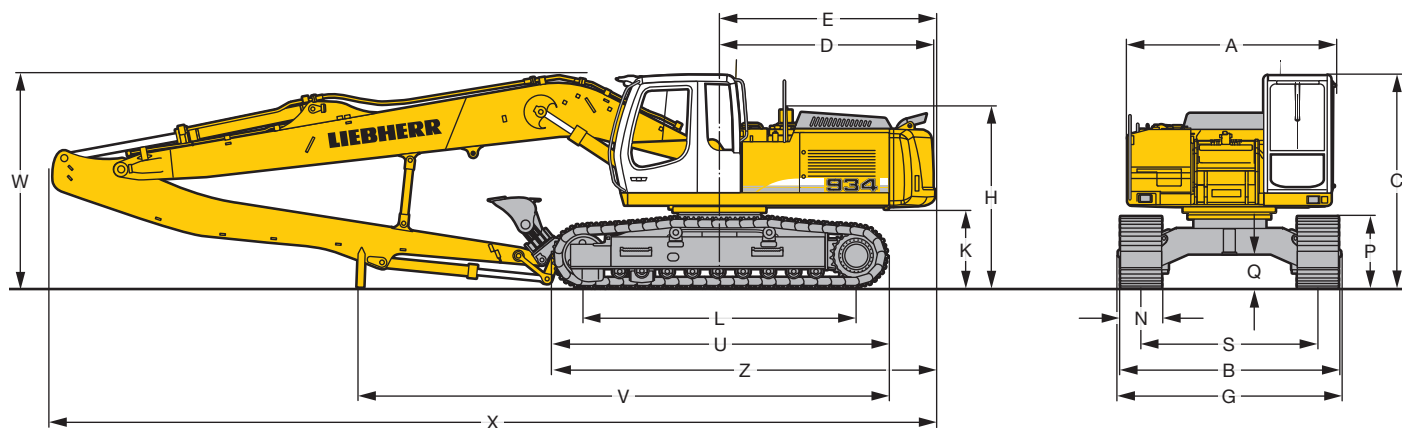
Balancier pour équipement talutage 6,30 m

Hauteur (m)	Châssis	Portée (m)								
		3,0	4,5	6,0	7,5	9,0	10,5	12,0	13,5	15,0
12,0	LC									
10,5	LC						1,7# (1,7#)			
9,0	LC						2,2# (2,2#)	1,4# (1,4#)		
7,5	LC						2,5# (2,5#)	2,0# (2,0#)		
6,0	LC					3,1# (3,1#)	2,9# (2,9#)	2,4# (2,4#)	1,3# (1,3#)	
4,5	LC				3,9# (3,9#)	3,7# (3,7#)	3,4# (3,4#)	2,6 (2,8#)	1,8# (1,8#)	
3,0	LC	14,4# (14,4#)	9,0# (9,0#)	6,6# (6,6#)	5,3# (5,3#)	4,2 (4,5#)	3,2 (4,0#)	2,5 (3,3#)	1,9 (2,1#)	
1,5	LC	4,0# (4,0#)	11,0# (11,0#)	7,3 (7,7#)	5,2 (6,0#)	3,9 (4,9#)	3,0 (4,2#)	2,3 (3,7#)	1,8 (2,4#)	
0	LC	3,4# (3,4#)	8,3# (8,3#)	6,5 (8,6#)	4,7 (6,5#)	3,6 (5,3#)	2,8 (4,4#)	2,2 (3,8)	1,7 (2,5#)	
- 1,5	LC	4,0# (4,0#)	7,4# (7,4#)	6,0 (9,0#)	4,4 (6,9#)	3,3 (5,5#)	2,6 (4,5)	2,1 (3,7)	1,7 (2,3#)	
- 3,0	LC	5,0# (5,0#)	7,8# (7,8#)	5,8 (9,0#)	4,2 (7,0#)	3,2 (5,5)	2,5 (4,4)	2,0 (3,6)	1,6 (1,7#)	
- 4,5	LC	6,2# (6,2#)	8,9 (8,9#)	5,7 (8,7#)	4,1 (6,8#)	3,1 (5,4)	2,4 (4,3)	2,0 (3,5)		
- 6,0	LC	7,5# (7,5#)	9,0 (10,4#)	5,7 (8,0#)	4,1 (6,3#)	3,1 (5,1#)	2,4 (4,1#)	2,0 (2,5#)		
- 7,5	LC	9,1# (9,1#)	8,9# (8,9#)	5,9 (6,9#)	4,2 (5,5#)	3,2 (4,4#)	2,5 (3,4#)			
- 9,0	LC		6,7# (6,7#)	5,3# (5,3#)	4,2# (4,2#)	3,2# (3,2#)				
- 10,5	LC									

Les charges au crochet du godet sont exprimées en tonnes (t) et indiquées pour une rotation de la tourelle à 360°, sur une surface dure, horizontale et portant uniformément. Les valeurs entre parenthèses sont indiquées pour la tourelle dans l'axe du châssis. Les valeurs sont déterminées avec des tuiles trois nervures de 600 mm. Conformément à la norme ISO 10567 les valeurs correspondent à 75 % de la charge de basculement statique ou à 87 % de la limite hydraulique (caractérisés par #). La charge maximale au crochet du godet est de 12 t. En cas de démontage du godet (0,60 m³), la charge est à majorer de 520 kg ; en cas de démontage du vérin de godet, du levier de renvoi et de la biellette, la charge est à majorer de 270 kg supplémentaires. La capacité de charge de la machine est limitée en fonction de la stabilité, des limites hydrauliques ou de la charge maximale autorisée du crochet de levage.

Pour les travaux de levage de charges, conformément à la norme européenne EN 474-5, les pelles hydrauliques doivent être équipées de dispositifs anti-rupture de flexibles sur les vérins de flèche et d'un avertisseur de surcharge ainsi qu'un diagramme de charge.

Dimensions



	mm
A	3 050
C	3 120
D	3 145
E	3 145
H	2 650
K	1 155
L	4 000
P	1 046
Q	496
S	2 590
U	4 920
N	600 750
B	3 190 3 340
G	3 176 3 476
Z	5 600

Flèche monobloc 9,30 m pour équipement talutage, balancier 7,30 m pour équipement talutage et châssis LC*

	mm
V	7 450
W	3 100
X	13 750

Flèche monobloc 8,50 m pour équipement talutage, balancier 6,30 m pour équipement talutage et châssis LC

	mm
V	7 750
W	3 150
X	13 950

* sans godet

Liebherr-France SAS

2 avenue Joseph Rey, B.P. 90287, F-68005 Colmar Cedex

+33 389 21 30 30, Fax +33 389 21 37 93

www.liebherr.com, E-Mail: info.lfr@liebherr.com